

B&C SUPERHOOD /WOMEN JW 941

B&C
COLLECTION

VESTE LOURDE



Doudoune "bomber" lourde à doublure intérieure contrastée tendance

TAFFETAS DE POLYESTER 300T

Couche extérieure: taffetas 300T 100% polyester

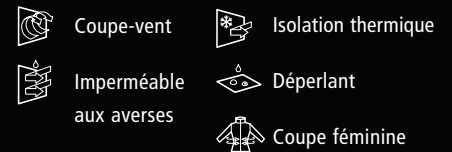
Couche intérieure: taffetas rembourré 100% polyester, toucher duvet

XS - S - M - L - XL - XXL

1 pce/polybag & 10 pcs/carton



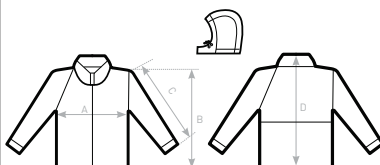
*DOUBLURE CONTRASTÉE



- 1- Capuche rembourrée ajustable et détachable
- 2- Les zones à l'arrière (depuis l'épaule jusqu'au milieu du dos) et à gauche au niveau de la poitrine à l'avant offrent un accès aisé pour la décoration grâce aux fermetures éclair invisibles
- 3- Le col montant, la patte intérieure anti-intempéries et les côtes 2x2 au toucher coton sur les poignets et le bord inférieur assurent une bonne protection contre le vent
- 4- Style "bomber" et coupe "retail" pour une image contemporaine
- 5- 2 poches avant avec fermeture éclair
Tissu testé pour toutes les techniques de broderie et d'impression

DUO
CONCEPT

avec B&C Superhood /men



SIZES [CM]

B&C SUPERHOOD /WOMEN JW941	XS	S	M	L	XL	XXL	XXXL
A HALF CHEST	49	52	55	58	61	64	-
B BODY LENGTH FROM NECK POINT	61	63	65	67	69	71	-
C SLEEVE LENGTH	65,5	67	68,5	70	71,5	73	-
D CENTER BACK LENGTH	59	61	63	65	67	69	-

B&C
COLLECTION
**OUTER
WEAR
/UNIT**